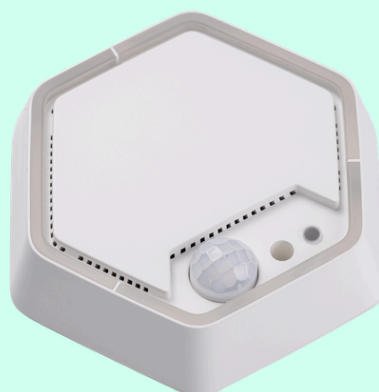
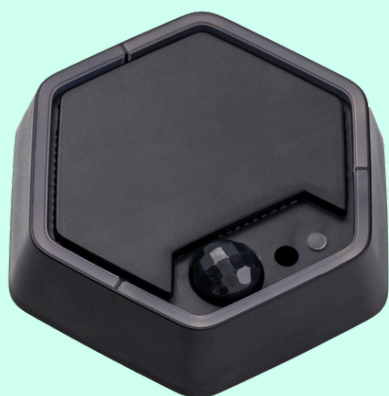


UNIVERSALUS KOMFORTO JUTIKLIS IŠMANIEMS PASTATAMS

Dalies Nr.: 1201153 balta
1202153 juoda



Bisly UMS Supersensor yra daugiafunkcis patalpų jutiklis, skirtas pažangioms pastatų automatizavimo reikmėms. Jis integruoja kelias jutimo funkcijas viename įrenginyje ir saugiai komunikuoja Bisly pastatų automatizavimo infrastruktūroje.

UMS Supersensor apjungia oro kokybės, klimato, šviesos ir buvimo aptikimą, užtikrindamas energiškai efektyvų valdymą ir padidintą gyventojų komfortą. Su šifruotu RS-485 ryšiu, suderinamumo galimybėmis ir saugos reikalavimus atitinkančiu relės išėjimu, tai universalus sprendimas moderniems pastatams.

Elektriniai duomenys

Maitinimo įtampa	24VDC±25%, apsauga nuo atvirkštinio poliarumo
Energijos sąnaudos	1,5W maks. @24V visi jutikliai aktyvūs, vidinė apsauga nuo viršsrovio ~ 1,1A
Galios išėjimai	Programiškai valdomas aukštosios pusės jungiklis (0,35 A nominali) <ul style="list-style-type: none"> • Apsauga nuo atvirkštinio poliarumo • Apsauga nuo trumpojo jungimo • Apsauga nuo viršsrovio Prievadas: +24V OUT
Jutikliai	<ul style="list-style-type: none"> • Oro temperatūra: ±0,5 °C (maks.), -10 iki 85 °C • Santykinė oro drėgmė: ±4% rH (maks.), 0 – 80% rH. • CO2 koncentracija: 0–2000 ppm, ±150 ppm ± 0,5% rodmens • Judesio aptikimas (PIR jutiklis): 4 m spindulio žmogaus aptikimo zona norm. sąlygomis, vid. @ ΔT ≥ 5°C, v = 1 m/s, mont. aukštis 2,8 m • Šviesos intensyvumas: 0,1–30000 liuksų diapazonas (± 20%) • Spalvinė temperatūra: 2000–5000 K (± 500 K) • LOJ (eTVOC) jutiklis: 0–30000 ppb diapazonas

Elektriniai duomenys

LED valdymas	<ul style="list-style-type: none">• RGB šviesos diodai, programiškai valdoma spalva ir intensyvumas• Konfigūruojama rodyti CO₂, LOJ, temperatūrą, santykinę drėgmę, judesį ir kt.
Skaitm. / analog. įėjimai	2 x skaitm. įėjimai (+24VDC, vidinis 2kOhm pullup iki +5VDC, aktyvus žemas lygis ≤ 2V) Prievadai: IN1 – IN2
PWM išėjimai	3 x PWM išėjimas, 100 Hz dažnis, 0–12V diapazonas Prievadai: PWM 1–3
Firmware atnaujinimas	Atnaujinimo belaidžiu būdu galimybė
Ryšio sąsaja	RS-485 (Bisly nuosavas protokolas) Sąsaja su Bisly UM8 Pro valdikliu
Darb. aplinkos temperatūra	+5 ... 40°C
Drėgmė	maks. 80% r.H. (be kondensacijos)

Gaminio charakteristikos

Montavimo tipas	Tvirtinimas varžtais
Spalvos, apdaila	Balta, juoda, matinė
Korpuso degumas	Atsparus ugniai pagal UL94 V0
Bendras svoris	125 g
Gaminio matmenys	98 x 110 x 40mm

Sertifikatai ir standartai

Aplinkos apsaugos klasė	IP30
Žymėjimai	CE, RoHS, WEEE
Atitiktis direktyvoms	LVD, EMC, RoHS, WEEE

Montavimą turi atlikti kvalifikuotas elektrikas pagal galiojančius reglamentus.